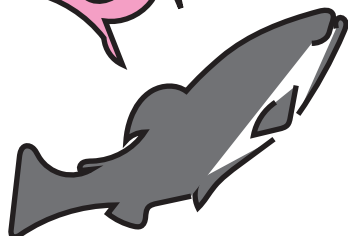
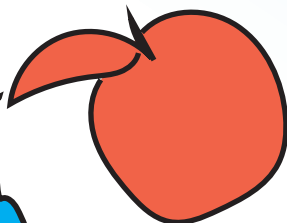
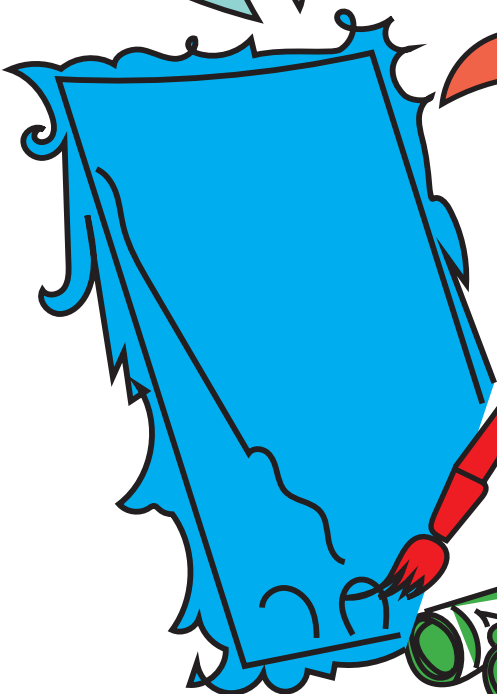
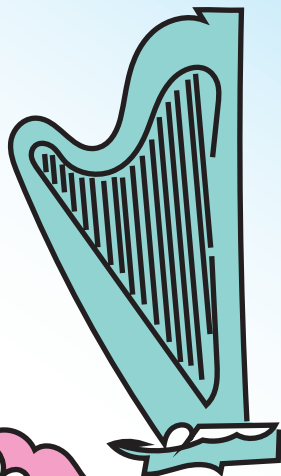
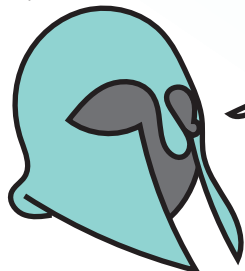
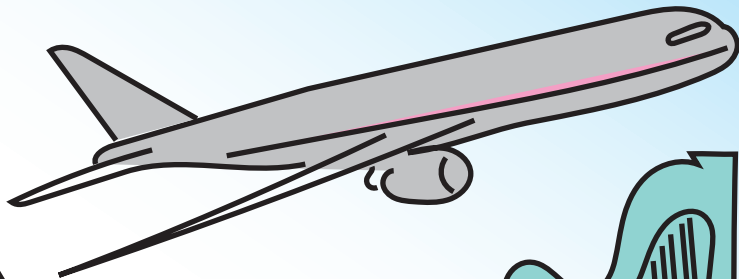


Museums-Tour

Mit tollen Preisen!



MUSEEN
LUZERN

Entdecken und erleben Sie Kultur, Kunst,
Geschichte, Technik und Natur in neun
Luzerner Museen.

VEREIN MUSEEN LUZERN
museenluzern.ch

Museen Luzern



Bourbaki Panorama

Das Rundbild (112x10m) – ein europäisches Kulturdenkmal – erzählt eine berührende Geschichte von Humanität und Solidarität, die bis heute prägend ist für die Schweiz und ihre Werte.

- Bar/Bistro
- Löwenplatz 11
6006 Luzern
bourbakipanorama.ch

Historisches Museum Luzern

Geschichte erleben – innovativ, packend, anders. Theater-touren, Ausstellungen und Veranstaltungen zeigen die Kulturgeschichte des Kantons Luzern.

- Café
- Pfistergasse 24
6003 Luzern
historischesmuseum.lu.ch

Kunstmuseum Luzern

Das Kunstmuseum gehört zu den bedeutendsten Schweizer Kunstmuseen. Es zeigt wichtige zeitgenössische Positionen und präsentiert Werke aus seiner umfangreichen Sammlung.

- Café
- Europaplatz 1
6002 Luzern
kunstmuseumluzern.ch

Gletschergarten

Der Gletschergarten Luzern mit seinen Gletschertöpfen aus der Eiszeit gehört zu den ältesten Naturdenkmälern der Schweiz. Ein Highlight ist das Spiegellabyrinth Alhambra.

- Sommershop
- Denkmalstrasse 4
6006 Luzern
gletschergarten.ch

Hans Erni Museum (im Verkehrshaus)

Als Vermächtnis des populären Künstlers Hans Erni (1909–2015) zeigt das Museum rund 300 Bilder, Zeichnungen, Plastiken und Auftragsarbeiten aus dem Früh- bis Spätwerk.

- Lidostrasse 5
6006 Luzern
hansernimuseum.ch

Natur-Museum Luzern

Das Natur-Museum Luzern steht für die Natur im Herzen der Schweiz. Kostbare Sammlungen aus drei Jahrhunderten erklären, wie Natur sich entwickelt – vor Ort und weltweit.

- Kasernenplatz 6
6003 Luzern
naturmuseum.ch

Richard Wagner Museum

Richard Wagner war einer der berühmtesten Komponisten der Musikgeschichte. Das Landhaus, in dem er viele seiner Werke schuf, ist heute als Museum zugänglich.

- Café
- Richard-Wagner-Weg 27
6005 Luzern
richard-wagner-museum.ch

Sammlung Rosengart

Begegnen Sie einzigartigen Werkgruppen von Paul Klee, Pablo Picasso und weiteren 23 weltberühmten Künstlern des Impressionismus und der Klassischen Moderne.

- Pilatusstrasse 10
6003 Luzern
rosengart.ch

Verkehrshaus der Schweiz

Das Verkehrshaus zeigt erlebbar, spannend und abwechslungsreich die Entwicklung des Verkehrs und der Mobilität auf Strasse, Schiene, Wasser, Luft und im Weltall.

- Restaurants
- Lidostrasse 5
6006 Luzern
verkehrshaus.ch

Entdecken, sammeln und gewinnen

In jedem Museum gibt es vom 13. Mai 2018 bis 30. April 2019 etwas Besonderes zu entdecken und eine Aufgabe zu lösen. Die Aufgabe wird jeweils an der Museumskasse abgegeben. Wer die Lösung findet, erhält einen Stempel auf der Rückseite. Ab fünf Stempel nimmt man am 1. Mai 2019 an einer Verlosung mit tollen Preisen teil. Es gelten die normalen Eintrittspreise und Vergünstigungen in den Museen. Tipp: Luzerner Museumspass CHF 36/Person für 2 Tage.

Jede Karte mit korrekten Adressangaben und fünf Stempel nimmt an der Verlosung teil. Der Rechtsweg ist ausgeschlossen. Über die Verlosung wird keine Korrespondenz geführt. Die Gewinner werden schriftlich benachrichtigt.

1. Preis

Übernachtung für 2 Personen im Hotel Schweizerhof Luzern im Wert von CHF 820.–
Reichhaltiges Frühstücksbuffet, Übernachtung in der legendären Richard Wagner-Junior Suite

2. Preis

Gipfelträume für 2 Personen auf dem Pilatus im Wert von CHF 470.–
Berg- und Talfahrt, Willkommensapéro, 4-Gang-Menü am Abend, Übernachtung im Hotel Pilatus-Kulm***superior, reichhaltiges Frühstücksbuffet

3. Preis

Private Führung im Kunstmuseum Luzern im Wert von CHF 410.–
Während der Öffnungszeiten mit max. 20 Personen, inkl. Eintritte

4. & 5. Preis

Exklusive Bürgenstock Resort Rundfahrt mit spektakulären Aussichten für 2 Personen im Wert von je CHF 194.–
inkl. Schiff-Shuttle, Bürgenstock Bahn und Hammetschwand Liftfahrt (retour)

6. & 7. Preis

Schweizer Museumspass im Wert von je CHF 166.–



Sponsoren der Preise:

Kunstmuseum Luzern

Empathy & Excellence

HOTEL * * * * * LUZERN
SCHWEIZERHOF



SCHWEIZER MUSEUMSPASS
PASSEPORT MUSÉES SUISSES
PASSAPORTO MUSEI SVIZZERI
SWISS MUSEUM PASS

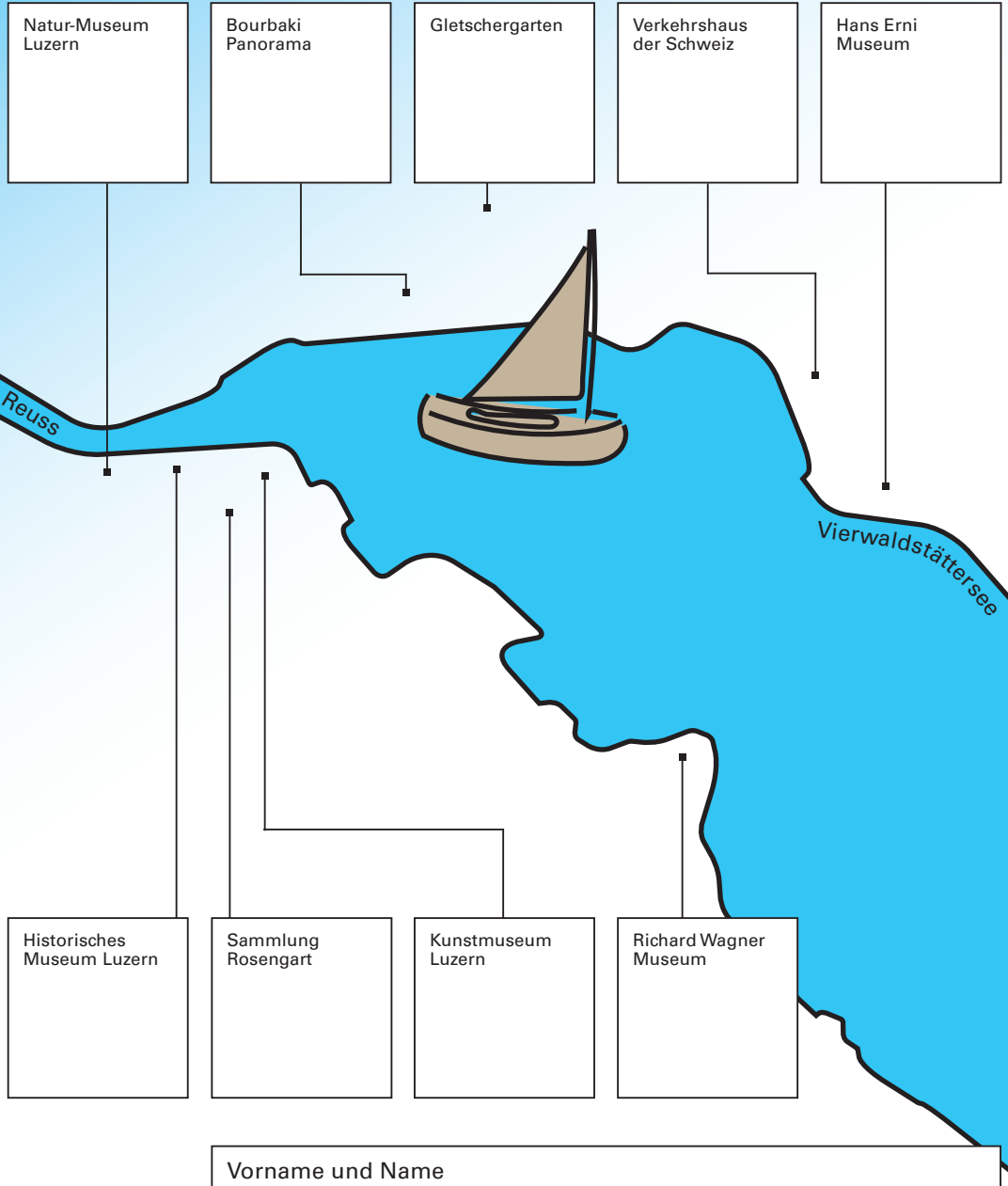


PILATUS
LUZERN



BÜRGENSTOCK
HOTELS & RESORT
LAKE LUCERNE

Stempelkarte



Stempelkarte mit mind. 5 Stempeln an einer der Museumskassen abgeben.